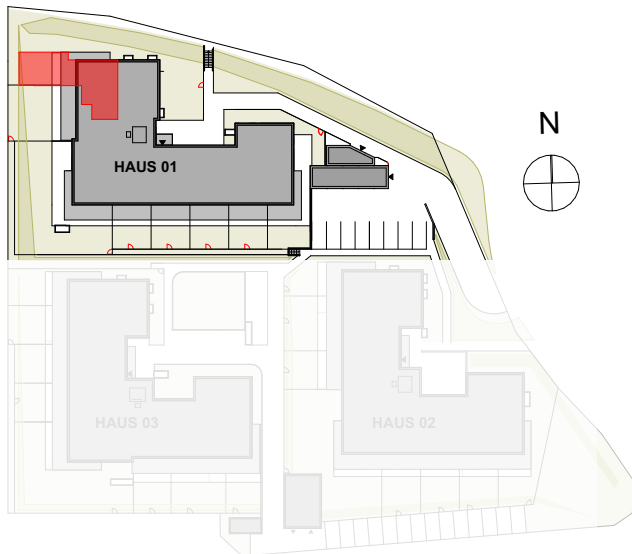
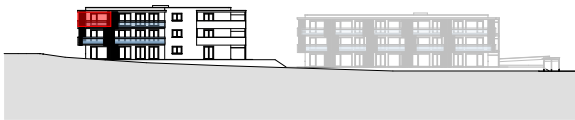


GRUNDRISS



TOP 24 - HAUS 01

Wohnfläche	87,69m ²
Ebene	2.OG
Balkon	22,62m ²

▭ Gartentüre
▭ Sonderwunsch Fenster Tür / Fenstertür

Maßstab 1:100



BAUHERR

FSF WAP Errichtungs GmbH/Hans-Sachs-Straße 16/9020 Klagenfurt a.W.

PLANSTAND 01.08.2024

Die vorliegenden Informationen dienen der Projektvermarktung. Die dargestellten Einbauten/Möbel sind Möblierungsvorschläge und nicht Bestandteil des Kaufangebotes. Die Ausführung erfolgt gemäß Bau- und Ausstattungsbeschreibung. Änderungen, insbesondere aufgrund von statischen und baurechtlichen Auflagen oder aufgrund erforderlicher Installationsschächte, vorbehalten! Alle Maßangaben entsprechen den Rohbaumaßen. Maß- und Flächentoleranz +/-5cm. Schachtgrößen werden nach tatsächlichem Bedarf der Haustechnik erstellt! Die Positionierung von Schächten in den Eigengärten wird im Zuge der Bauausführung fixiert. Unterirdische Leitungsführungen sind nicht im Verkaufsplan eingezeichnet. Böschungskanten, -längen und -winkel können sich im Zuge der Bauausführung noch verändern. Gartenflächen inkl. allfälliger Böschungen.

PLANUNG



ARCHITEKT DI THOMAS & DI WERNER OMANSIEK
 DRUCKERSTRASSE 101 9100 KLAGENFURT A/W
 TEL. 0463 / 501150 FAX 0463 / 501150-11 E-MAIL OFFICE@OMANSIEK.COM